



23.09.2021

Varsel om reguleringsendring for Gbnr 15/346, 391m.fl. - Solhaugen, Askøy kommune. PlanID 393.

Kanalveien 11
5068 Bergen

+47 55 300 600
post@holon.no

I henhold til plan- og bygningsloven §12-14 varsles det om reguleringsendring for Gbnr 15/346, 391m.fl. - Solhaugen, Askøy kommune. PlanID 393.

Reguleringsendringen kan behandles som en forenklet prosess, dersom ikke merknader til saken tilsier annet.

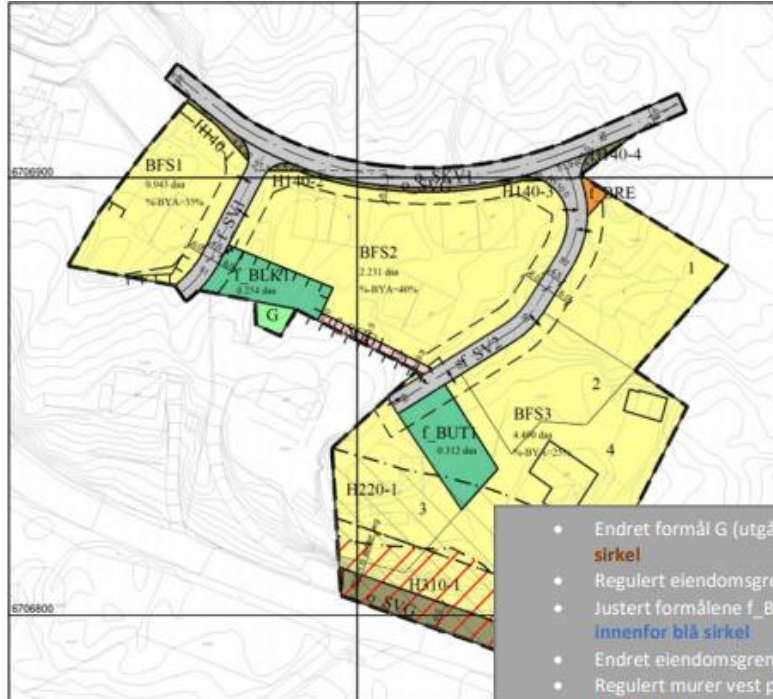
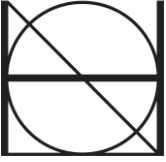
Reguleringsendringen omfatter endringer av tomtegrenser, murer mm. Forslagsstiller er Ravnanger Gruppen AS. Utførende konsulent for planarbeidet er Holon Bergen AS.

Formålet med reguleringsendringen er justere reguleringsplan 393. Endringene kommer etter prosjektering av nye boliger og tomter. Endringene fremgår i vedlagte plankart og bestemmelser. Endringene gjøres ved å lage nytt reguleringsplankart for plan 393, og å endre reguleringsplanbestemmelsene i henhold til dette.

Endringene vil ikke gå utover hoveddrammene i planen. De foreslåtte endringene vil heller ikke påvirke gjennomføringen av planen ellers. Det foreslås kun mindre justeringer av formålsgrenser, navn på formål og avkjørselspiler samt regulerte murer. I tillegg reguleres eiendomsgrenser som skal oppheves og endret eiendomsgrenser for to tomter. Endringene berører ikke hensynet til viktige natur- og friluftsområder.

Følgende endringer er gjort i plankartet:

- Oppdatert til sosi-versjon 4.5.2
- Endret formål G (utgått versjon) til GN Naturområde
- Regulert eiendomsgrenser som skal oppheves
- Justert formålene f_BUT og f_SV2 (følgelig også litt i BFS2 og 3).
- Endret eiendomsgrensen for tomt 2 og 4.
- Regulert murer vest på BFS, sør på f_BLK, sørøst på BFS2
- Justert avkjørselspiler til ny situasjon og lagt til en på BFS2.
- Fjernet nummer på formål som bare forekommer én gang.
- Fjernet nummer på frisiktsoner



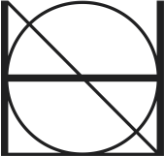
Gjeldende plan

- Endret formål G (utgått versjon) til GN Naturområde, **vist med brun sirkel**
- Regulert eiendomsgrenser som skal oppheves, **innenfor grønn sirkel**
- Justert formålene f_BUT og f_SV2 (følgelig også litt i BFS2 og 3), **innenfor blå sirkel**
- Endret eiendomsgrensen for tomt 2 og 4, **innenfor oransje sirkel**
- Regulert murer vest på BFS1, sør på f_BLK, sørøst på BFS2, **innenfor røde sirkler**
- Justert avkjørselspiler til ny situasjon og lagt til en på BFS2, **innenfor lilla sirkel**
- Fjernet nummer på formål som bare forekommer én gang (f_BLK1 endret til f_BLK, og f_BUT endret til f_BUT)
- Fjernet nummer på frisktsoner.



Forslag til endringer vist med sirkler

HOLON



Bestemmelsene er endret i tråd med plankartet. Det er også gjort endringer i fotnotene.

Avgrensningen av planområdet fremgår av vedlagte forslag til nytt plankart. Alle dokumenter er også tilgjengelig på vår nettside www.holon.no/kunngjoringer/

Merknader og innspill til reguleringsendringen sendes til: Holon Bergen AS, Kanalveien 11, 5068 Bergen, eller e-pos: bergen@holon.no, og merkes «20009, Solhaugen».

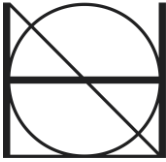
Frist for merknader er satt til **22. oktober 2021**.

Alle mottatte innspill og merknader vil bli vedlagt plansaken når den sendes inn til Askøy kommune for saksbehandling. Det er derfor ikke nødvendig å sende kopi til kommunen.

Spørsmål kan rettes til Holon Bergen ved Aslaug Sæther på e-postadresse aslaug@holon.no, eller tlf. 55 300 600 / 415 06 870.

Med vennlig hilsen

Aslaug Sæther
Holon Bergen AS



Varslingsliste

Offentlige:

Statsforvalteren i Vestland, Vestland fylkeskommune.

Naboer:

Gnr	Bnr	Snr	Eiendommens adresse
15	105		Kikhaugen 9
15	242		Kikhaugen 11
15	457, 708, 703 og 704		5310 HAUGLANDSHELLA
15	680		
15	91		Kikhaugen 36
15	121	1	Kikhaugen 7C
15	121	2	Kikhaugen 7A
15	121	3	Kikhaugen 7D
15	121	4	Kikhaugen 7B
15	121	5	Kikhaugen 5C
15	121	6	Kikhaugen 5A
15	121	7	Kikhaugen 5D
15	121	8	Kikhaugen 5B
15	121	9	Kikhaugen 3C
15	121	10	Kikhaugen 3A
15	121	11 og 12	Kikhaugen 3D og 3B
15	121	13	Kikhaugen 1C
15	121	14	Kikhaugen 1A

15	121	15	Kikhaugen 1D
15	121	16	Kikhaugen 1B
15	243		Kikhaugen 13
15	701, 702, 700		Kikhaugen 34 og 32
15	707, 705, 706		Kikhaugen 43
15	346	1	Kikhaugen 23
15	346	2	Kikhaugen 21
15	346	3	Kikhaugen 27
15	346	4	Kikhaugen 25
15	346	5	Kikhaugen 31
15	346	6	Kikhaugen 29
15	346	7	Kikhaugen 19
15	346	8	Kikhaugen 17
15	610		Kikhaugen 41
15	52		Ravnangervegen 281
15	291		Kikhaugen 37
15	699		Kikhaugen 35
15	104, 219 og 302		Ravnangervegen 289 og 293

Vedlegg

Vedlegg 1_Gjeldende plankart

Vedlegg 2_Forslag til nytt plankart

Vedlegg 3_Gjeldende bestemmelser

Vedlegg 4_Forslag til nye bestemmelser med endringer i rødt, og med endring i fotnoter

Vedlegg 5_Notat med planbeskrivelse